



KULTUR

Rune Gade

Amagers alternative rum for kunst

To mindre projektrum på Amager demonstrerer det høje niveau hos de mindre, kunstnerdrevne udstillingssteder. Og minder om vigtigheden af udstillingsmiljøer, som kan hellige sig værkerne i en tid, hvor de store institutioner ofte lefler for publikum på værkernes bekostning



På Prags Boulevard på Amager kan man opleve nogle af Danmarks små, kunstnerdrevne udstillingssteder. Øverst: Anders Bonnesen: Robert Walser (1878-1956). Makuleret litteratur, stof, bemalet træ. Nederst: Sakia Te Nicklin. Untitled. Detajle. Plastikbærepøse. Fotos fra udstillingerne.

📅 28. juli 2014

Information.dk bruger cookies for at forbedre brugeroplevelsen, huske dine indstillinger, målrette annoncer og lave besøgsstatistik. Ved at fortsætte med at bruge sitet accepterer du dette. [Læs mere](#)

OK

Danmark er dejligt rigt på små, kunstnerdrevne udstillingssteder, som opstår og forsvinder i deres helt egne cyklusser, velsagtens i takt med de sjældne krydsninger af nødvendighedens og det muliges skæve livsbaner. Et par af udstillingsstederne, som lever nu og her, ligger næsten dør om dør på Prags Boulevard på Amager. De er værd at lægge vejen omkring – og helt oplagt, hvis destinationen alligevel her i hedebløgen er Amager Strandpark, som kun ligger et stenkast væk.

I det nystartede BETON art space indleder en udstilling med Anders Bonnesen (f. 1976) en længere serie afsøgninger af netop den danske scene for projektrum. Bonnesen var i en årrække med til at drive udstillingsstedet Skulpturi, som han også selv var med til at stifte. Det var et ambitiøst udstillingssted, der specialiserede sig i skulpturen i dens mange forskellige aktuelle varianter og dermed gav plads til vigtige danske og udenlandske eksperimenter med tredimensionelle objekter.

Makuleret litteratur

Det er i den egenskab, Bonnesen er inviteret til at udstille på BETON. Men når det er sagt, er der ikke megen dokumentation i traditionel forstand over udstillingen. Det er noget meget mere interessant, der er på færde, for folkene bag BETON – som er kunstnere – vælger at 'dokumentere' i kunstnerisk form, gennem 'spørgsmål', der snarere har karakter af tentative anvisninger. Materielle interview kalder de det selv, hvilket meget præcist peger på, at udvekslingen primært fokuserer på formproblematikker og materialer.

Resultatet er en højst seværdig og kompakt udstilling med en masse nye, fine værker af Bonnesen. Skulpturen vrides som vanligt hos Bonnesen ud af form på interessante måder, som tilnærmer den helt andre medier. Mest markant i udstillingen her kommer han tæt på litteraturen, som han bruger som afsæt for flere af sine arbejder. Ud af en makuleret bogs tynde papirstimler kan Bonnesen for eksempel flette et fint lille mønstermaleri i tre dimensioner som staver ordene WORDSARETHECLOTHETHOUGHTSWEAR. Ja, uden mellemrum mellem ordene.

Eller han kan i stort format gengive fotografiske portrætter af forfattere som Robert Walser og Samuel Beckett i hæklet, makuleret papir – måske fra deres egne romaner? Bonnesens praksis er for så vidt ikke ny, for som han selv humoristisk kommenterer i værkform (med skulpturen *Ready Maid*), så kan der trækkes en linje tilbage til Marcel Duchamps *readymade*-begreb, som for hundrede år siden fornyede skulpturtraditionen ved at inddrage det allerede eksisterende.

Bonnesen bruger det allerede eksisterende, men fornyer det ved at forandre det. Det er også på den måde, dialogen med folkene bag BETON fungerer. Kunstneren Julie Bitsch (f. 1979) fra BETON har udformet spørgsmål til Bonnesen ved for eksempel at skrive »Struktur af vandrør fra lokalet«. Hvortil Bonnesens svar helt konkret er at lade et vandrør i udstillingslokalet indgå i en skulpturel konstruktion, som om nogen må fortjene at blive kaldt stedsspecifik.

En række værker i beton er også afledt af Bitschs spørgsmål, som for eksempel »Åben konstruktion i beton, gips, armeringsjern og pap«. Her afgiver Bonnesen et svar, som udgøres af netop disse materialer, idet der aftegnes en forvitrende, ruinøs og skrøbelig sokkelstruktur af sublimt umage materialer. Et svar, der er akkurat ligeså umuligt og smukt som det spørgsmål, det forholder sig til.

Som en indledende udstilling i BETONs materielle interviewserie om den danske scene for projektrum lægger Bonnesen således et højt niveau, der giver de kommende bidragsydere noget at leve op til. Det bliver spændende at følge det videre forløb og at få den afsluttende publikation at se – en bog, der kommer til at beskrive et vigtigt og hidtil uskrevet kapitel af dansk kunsthistorie.

Elegant lethed

I naboudstillingsstedet 68 Square Metres diverterer man med en mere luftig udstilling, selv om den rummer værker af hele tre kunstnere. I henhold til 68 Square Metres' erkærede mål om at skabe forbindelser mellem yngre danske og udenlandske kunstnere er det en blandet skare, der vises. Danske Saskia Te Nicklin (f. 1979), bulgarske Stefania Batoeva (f. 1981) og svenske Esmeralda Valencia Lindström (f. 1983) bidrager med individuelle værker i en fælles målsætning om at tematisere idealer. Men temaet er ikke synligt i værkerne på nogen måde, kun i kuratorens tekst.

Udstillingens titel, *Majestic Bather*, efter et værk af Batoeva, er mere retvisende end introduktionsteksten fra kuratoren. Batoeva har nemlig i enkle, men præcise malerier direkte på væggene optegnet antydningerne af stiliserede nøgenfigurer, badende menneskekroppe. Og Nicklins to skulpturelle rumtegninger mimer i høj grad Batoevas vægmalerier i deres letløbende svæv gennem udstillingslokalet. Ligesom Lindströms abstrakte farvemønstre projiceret på et stort ark bølgende papir på gulvet og ledsaget af rytmisk pulserende åndedrag også går i dialog med badetemaet.

Værkerne taler således i al deres forskellighed sammen, og de favner med økonomiserende og stramme virkemidler udstillingsrummets 68 kvadratmeter. De synes alle optaget af det spinkle og det flygtige samt af det direkte engagement med de rumlige omgivelser. I al deres elegante lethed udgør værkerne her en pudsigt kontrast til Bonnesens kompakte og komprimerede udstilling i naborummet.

Begge udstillinger vidner om det høje niveau, de små projektrum i Danmark har. Og om vigtigheden af sådanne alternative udstillingsmiljøer, som kan hellige sig værkerne og kere sig mindre om publikum – i en tid, hvor de større institutioner såsom museer og kunsthaller ofte lefler for publikum på værkernes bekostning.

Anders Bonnesen. 'Disse tynde steder'. BETON art space. Prags Boulevard 43. Indtil den 25. juli.

Saskia Te Nicklin, Stefania Batoeva og Esmeralda Valencia Lindström. 'Majestic Bather'. 68 Square Metres. Prags Boulevard 43. Indtil den 7. september

Prøv information gratis i 4 uger – helt uforpligtende. Du får både adgang til hele information.dk, den trykte avis og e-avisen. Bestil her »

Kommentarer (0)

☐ Forsiden lige nu



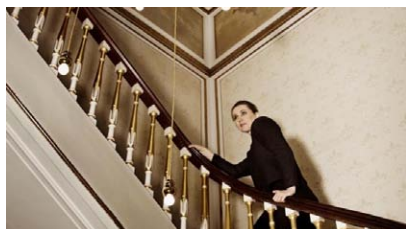
Ngo'er: For mange tomme ord i udspil mod skattely



Hvornår holdt autoritet op med at være et fyord?

'I stedet for at lappe lidt hist og pist, tager man nu fremtiden alvorligt'

[Q&A] En ny filmaftale for 2015-2018 er faldet på plads med samtlige partier bag sig. Informations filmguru, Christian Monggaard, anmelder aftalen



Med løgn skal land ikke bygges



Departements-chefen med den uheldige hånd



Kommissionsformand: Vi har opgivet at gennemgå alle krigsdokumenter

Vis flere artikler

Anbefal artikel ☒

Kommentarer

Der er ingen kommentarer endnu

Du skal være registreret bruger for at kommentere. [Log ind](#) eller [opret bruger](#) »

Følg avisen

[Facebook](#)
[Twitter](#)
[RSS](#)

Læs avisen

Du kan læse Information, lige som du vil. På din mobil, tablet eller computer — og helt ude i skoven.

[Start her ›](#)

Om Information

[Redaktion](#)
[Abonnement](#)
[Kontakt Information](#)

Køb avisen

Information er det forum, hvor landets bedste hoveder diskuterer de mest presserende emner

[Få et godt tilbud ›](#)

Ansvarshavende chefredaktør: Christian Jensen | Dagbladet Information, Store Kongensgade 40C, 1264 København. Telefon: 3369 6000 |
CVR: 63058416

[Privatlivspolitik](#) | [Jobs](#) | [iBureauet](#) | [Informations Forlag](#) | [Informations Venner](#) | [Skriv til os](#) | [Annoncer på information.dk](#)